



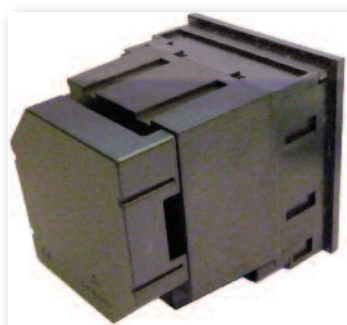
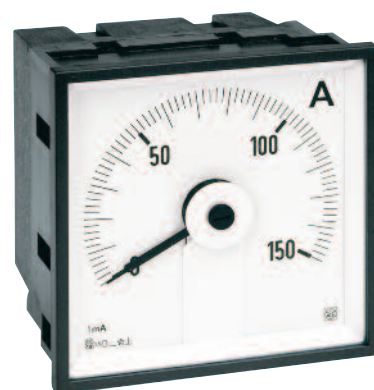
**Indicatori Analogici - AQM
per corrente continua
48x48mm
72x72mm
96x96mm**

Indicazione diretta della corrente di ingresso o della corrente primaria del derivatore esterno
Indicazione di qualsiasi grandezza, direttamente proporzionale a segnali provenienti da trasduttori o sensori
Equipaggio a bobina mobile
Ingresso diretto 2...5A
Ingresso da derivatore 1A/60mV...6000A/60mV
Ingresso da trasduttori o sensori 1...600mA - 0...5/10/20 - 4...20mA
Versione a zero laterale o centrale
Versione a zero vivo o con soppressione (4...20mA)
Ampiezza scala 240°
Precisione cl.1,5

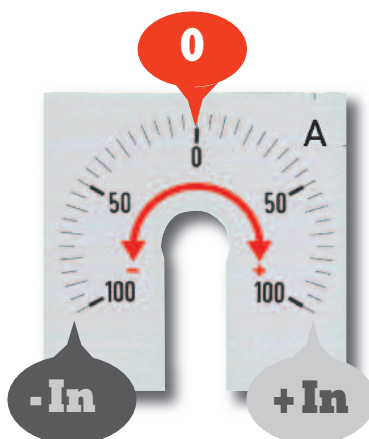
**AQM - Analog Meters
for direct current
48x48mm
72x72mm
96x96mm**

Direct indication of input current or primary current of external shunt
Indication of any quantity, directly proportional to signals coming from transducers or sensors
Moving coil equipment
Direct connection 2...5A
Connection by external shunt 1A/60mV...6000A/60mV
Connection by transducers or sensors 1...600mA - 0...5/10/20 - 4...20mA
Lateral zero or central zero version
Live zero or mechanically suppressed (4...20mA)
Scale length 240°
Accuracy cl.1,5

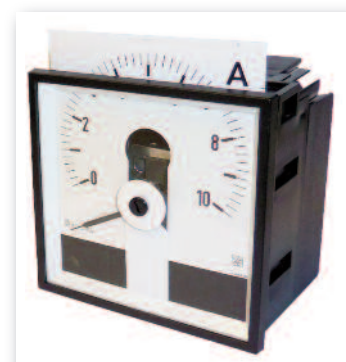
AN



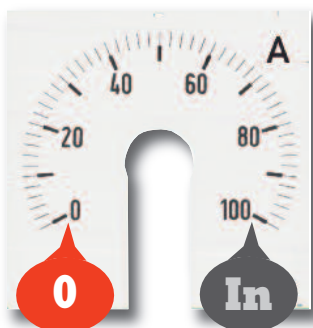
**AQ72M - AQ96M
Coprimorsetto di serie
Standard terminal cover**



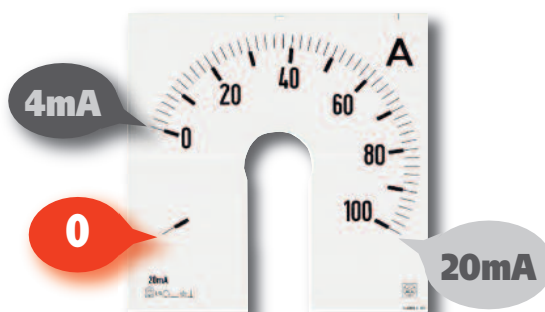
Zero centrale Central zero



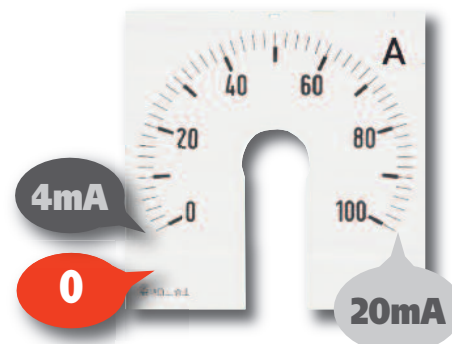
**Scala intercambiabile
Interchange scales**



Zero laterale Lateral zero



**0...4...20mA
Zero vivo
Live zero**



**0/4...20mA
Soppressione meccanica
Mechanically suppressed**

Inserzione Connection	0...In - su Shunt con c.d.t. 60mV, Zero Laterale / on Shunt with 60mV c.d.t. Lateral Zero		
Modello Model	AQ48M	AQ72M	AQ96M
Dimensioni Dimensions	48 x 48	72 x 72	96 x 96
Portata Range	CODICE DI ORDINAZIONE / ORDERING CODE		
1A	AN560A1002	AN660A1002	AN760A1002
1,5A	AN560A1502	AN660A1502	AN760A1502
2A	AN560A2002	AN660A2002	AN760A2002
2,5A	AN560A2502	AN660A2502	AN760A2502
3A	AN560A3002	AN660A3002	AN760A3002
4A	AN560A4002	AN660A4002	AN760A4002
5A	AN560A5002	AN660A5002	AN760A5002
6A	AN560A6002	AN660A6002	AN760A6002
8A	AN560A8002	AN660A8002	AN760A8002
10A	AN560B1002	AN660B1002	AN760B1002
15A	AN560B1502	AN660B1502	AN760B1502
20A	AN560B2002	AN660B2002	AN760B2002
25A	AN560B2502	AN660B2502	AN760B2502
30A	AN560B3002	AN660B3002	AN760B3002
40A	AN560B4002	AN660B4002	AN760B4002
50A	AN560B5002	AN660B5002	AN760B5002
60A	AN560B6002	AN660B6002	AN760B6002
80A	AN560B8002	AN660B8002	AN760B8002
100A	AN560C1002	AN660C1002	AN760C1002
120A	AN560C1202	AN660C1202	AN760C1202
150A	AN560C1502	AN660C1502	AN760C1502
200A	AN560C2002	AN660C2002	AN760C2002
250A	AN560C2502	AN660C2502	AN760C2502
300A	AN560C3002	AN660C3002	AN760C3002
400A	AN560C4002	AN660C4002	AN760C4002
500A	AN560C5002	AN660C5002	AN760C5002
600A	AN560C6002	AN660C6002	AN760C6002
800A	AN560C8002	AN660C8002	AN760C8002
1000A	AN560D1002	AN660D1002	AN760D1002
1200A	AN560D1202	AN660D1202	AN760D1202
1500A	AN560D1502	AN660D1502	AN760D1502
2000A	AN560D2002	AN660D2002	AN760D2002
2500A	AN560D2502	AN660D2502	AN760D2502
3000A	AN560D3002	AN660D3002	AN760D3002
4000A	AN560D4002	AN660D4002	AN760D4002
5000A	AN560D5002	AN660D5002	AN760D5002
6000A	AN560D6002	AN660D6002	AN760D6002

Altre esecuzioni disponibili su tutti i modelli:

Other executions available on all models:

Opzione / Option	Suffisso / Suffix	Esempio / Example
Zero centrale (-In...0...+In) Central zero	Sostituire la cifra 5 ^a del codice con "1" Replace the 5 th digit of the code with "1"	AN00500000 ⇒ AN00100000

Inserzione Connection	0...In - Diretta, Zero Laterale / Direct, Lateral Zero		
Modello Model	AQ48M	AQ72M	AQ96M
Dimensioni Dimensions	48 x 48	72 x 72	96 x 96
Portata Range	CODICE DI ORDINAZIONE / ORDERING CODE		
2A	AN538A2002	AN638A2002	AN738A2002
2,5A	AN538A2502	AN638A2502	AN738A2502
5A	AN538A5002	AN638A5002	AN738A5002

Altre esecuzioni disponibili su tutti i modelli:

Other executions available on all models:

Opzione / Option	Suffisso / Suffix	Esempio / Example
Zero centrale (-In...0...+In) Central zero	Sostituire la cifra 5 ^a del codice con "9" Replace the 5 th digit of the code with "9"	AN00500000 ⇒ AN00900000

Inserzione Connection	su shunt con c.d.t. 60mV zero spostato / on shunt with 60mV c.d.t. desplaced zero			
Modello Model	AQ48M	AQ72M	AQ96M	Nota Note
Dimensioni Dimensions	48 x 48	72 x 72	96 x 96	
Portata Range	CODICE DI ORDINAZIONE / ORDERING CODE			
-...0...+60mV	AN56SB6001	AN66SB6001	AN76SB6001	A

Inserzione Connection	da trasduttori o sensori con uscita 4...20 / from transducers or sensor with 4...20mA output			
Modello Model	AQ48M	AQ72M	AQ96M	Nota Note
Dimensioni Dimensions	48 x 48	72 x 72	96 x 96	
Portata Range	CODICE DI ORDINAZIONE / ORDERING CODE			
4...20mA (sopp.meccanica) (mechanic. supp.)	AN534M0001	AN634M0001	AN734M0001	B
0...4...20mA (zero vivo) (live zero)	AN535V0001	AN635V0001	AN735V0001	B

Inserzione Connection	da trasduttori o sensori, zero laterale (0...In) / from transducers or sensor, lateral zero (0...In)			
Modello Model	AQ48M	AQ72M	AQ96M	Nota Note
Dimensioni Dimensions	48 x 48	72 x 72	96 x 96	
Portata Range	CODICE DI ORDINAZIONE / ORDERING CODE			
1mA	AN532A1001	AN632A1001	AN732A1001	B
5mA	AN532A5001	AN632A5001	AN732A5001	B
10mA	AN532B1001	AN632B1001	AN732B1001	B
20mA	AN532B2001	AN632B2001	AN732B2001	B
altri valori 1...10mA other values 1...10mA	AN53222221	AN63222221	AN73222221	C
altri valori 10...600mA other values 10...600mA	AN53244441	AN63244441	AN73244441	C

Nota: dati da indicare oltre al codice di ordinazione

A = scala

B = scala corrispondente alla portata

C = portata e scala corrispondente

Note: data to be shown in addition to ordering code

A = scale

B = scale corresponding to range

C = range and relevant scale

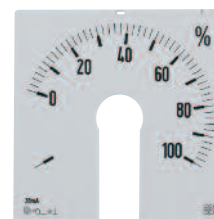
Altre esecuzioni disponibili su tutti i modelli:

Other executions available on all models:

Opzione / Option	Suffisso / Suffix	Esempio / Example
Zero centrale (-In...0...+In) Central zero	Sostituire la cifra 5 ^a del codice con "3" Replace the 5 th digit of the code with "3"	AN00500000 → AN00300000
Tropicalizzato Tropicalized	Aggiungere "1" alla fine del codice standard Add "1" at the end of standard code	AN00500000 → AN003000001
Protezione frontale IP54 IP54 Front protection	Aggiungere "3" alla fine del codice standard Add "3" at the end of standard code	AN00500000 → AN003000003

Modello Model	Scala per / Scale for AQ48M	Scala per / Scale for AQ72M	Scala per / Scale for AQ96M
------------------	--------------------------------	--------------------------------	--------------------------------

Scale fittizie
Fictive scales



$\pm 0...I_n$	per amperometri c.c. / for d.c ammeters		
---------------	---	--	--

Portata / Range

CODICE DI ORDINAZIONE / ORDERING CODE

Scala lineare divisioni standard Linear scale standard divisions	SC530L0000	SC630L0000	SC730L0000
Scala per strumenti con portata 4...20mA soppressione meccanica Scale for instruments range 4...20mA mechanical suppression	SC534M0000	SC634M0000	SC734M0000
Scala zero vivo tracciata da 4...20mA per strumenti con portata 0...4...20mA Live zero scale traced from 4...20mA for instruments range 0...4...20mA	SC535V0000	SC635V0000	SC735V0000

Nota: indicare oltre al codice di ordinazione, i valori di inizio e fondo scala

Note: to shown in addition to ordering code, beginning and full scale value

VISUALIZZAZIONE

Scala: intercambiabile, con inserimento guidato a protezione dell'indice e cassetto di chiusura

Colore scala: fondo bianco, divisioni e numerazione nere

A richiesta scale personalizzate

Opzioni: segno rosso di riferimento

Ampiezza scala: 240°

Tracciatura scala:

DISPLAY

Scale: interchangeable, easy-insertion to protect the pointer as well as relevant closing slip

Scale colour: white background, black divisions and numbering

Customized scales upon request

Option: reference red mark

Scale length: 240°

Scale marking:

	-I _n	0	I _n
Zero centrale / Central zero	0°	120°	240°
Zero laterale / Lateral zero	-	0°	240°

	0mA	4mA	20mA	Scala / Scale
Zero vivo / Live zero	0°	48°	240°	48°(0...4mA) + 192°(4...20mA)
Soppressione meccanica Mechanically suppressed	sotto lo zero under zero	0°	240°	240°

Colore indice: nero

Opzione: indice rosso di riferimento (regolabile) per la memorizzazione del valore massimo misurato

Pointer colour: black

Option: (adjustable) reference red pointer to store the highest measured value

INGRESSO

Grandezza: corrente continua

Inserzione: diretta (S.250/126) o da derivatore esterno (S.250/127)

Corrente nominale I_n

Inserzione diretta: 2...5A

Inserzione da derivatore esterno: 1A/60mV...6000A/60mV

Ingresso da trasduttori o sensori: 1...600mA - 0...5/10/20mA - 4...20mA

Sovraccarico permanente: 1,2I_n

Sovraccarico istantaneo: 10I_n/5s

Precisione (EN/IEC 60051): cl.1,5

Opzione: precisione cl.1

Caduta di tensione: 60mV (10mA...5A)

INPUT

Quantity: direct current

Connection: direct (S.250/126) or by external shunt (S.250/127)

Rating current I_n

Direct connection: 2...5A

Connection by external shunt: 1A/60mV...6000A/60mV

Connection by transducers or sensors: 1...600mA - 0...5/10/20mA - 4...20mA

Continuous overload: 1,2I_n

Instantaneous overload: 10I_n/5s

Accuracy (EN/IEC 60051): cl.1,5

Option: accuracy cl.1

Voltage drop: 60mV (10mA...5A)

ISOLAMENTO

(EN/IEC

61010-1)

Categoria di installazione: III

Grado di inquinamento: 2

Tensione di riferimento per l'isolamento: 600V (Fase - Neutro)

Prova a tensione alternata 4kV valore efficace 50Hz/5s

Circuiti considerati: tutti i circuiti verso terra

CONDIZIONI AMBIENTALI

Temperatura di riferimento: 23°C

Campo nominale di utilizzo: 5...40°C

Campo di funzionamento: -25...50°C

Campo limite per l'immagazzinamento e trasporto: -40...80°C

Prova di vibrazioni: in accordo con EN/IEC 60051-1 paragrafo 7.6

Prova d'urto: in accordo con EN/IEC 60051-1 paragrafo 7.6

CUSTODIA

Fissaggio: incasso

Foratura pannello: vedi tabella

Frontale: vedi tabella

Profondità: vedi tabella

Connessioni: morsetti a vite / faston 6,3 x 0,8mm

morsetti a vite M7 con corrente nominale $I_n \geq 20A$

Materiale custodia: policarbonato autoestinguento

Grado di protezione(EN/IEC 60529): IP52 frontale, IP20 morsetti (con coprimorsetto)

Opzione: protezione frontale IP54

Peso: vedi tabella

INSULATION

(EN/IEC 61010-1)

Installation category: III

Pollution degree: 2

Insulation voltage rating: 600V (Phase - Neutral)

A.C. voltage test 4kV r.m.s. 50Hz/5s

Considered circuits: all circuits and earth

ENVIRONMENTAL CONDITIONS

Reference temperature: 23°C

Nominal range of use: 5...40°C

Operating range: -25...50°C

Limit range for storage and transport: -40...80°C

Vibration test: according to EN/IEC 60051-1 paragraph 7.6

Shock test: according to EN/IEC 60051-1 paragraph 7.6

HOUSING

Mounting: flush mounting

Panel cutout: see table

Front frame: see table

Depth: see table

Connections: screw terminal / fast-on 6,3 x 0,8mm

screw terminal M7 with rating current $I_n \geq 20A$

Housing material: self-extinguishing polycarbonate

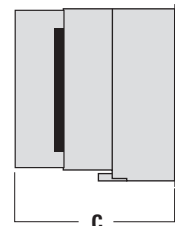
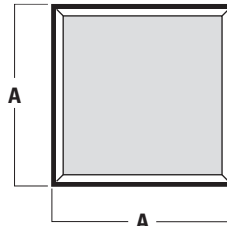
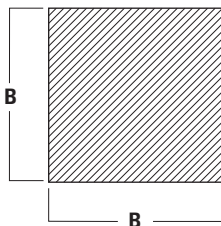
Protection degree (EN/IEC 60529): IP52 front frame, IP20 terminals (with protection)

Option: protection IP54 front frame

Weight: see table

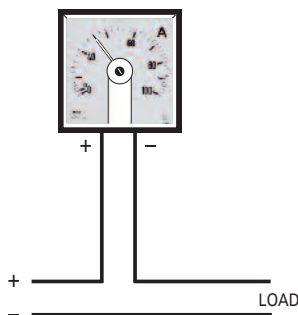
Modello / Model	A	B	C	Peso / Weight
AQ48M	48x48	45	85,5	140 gr.
AQ72M	72x72	68x68	84	550 gr.
AQ96M	96x96	92x92	84	600 gr.

DIMENSIONI DIMENSIONS



SCHEMI D'INSERZIONE WIRING DIAGRAMS

S 250/126



S 250/127

