



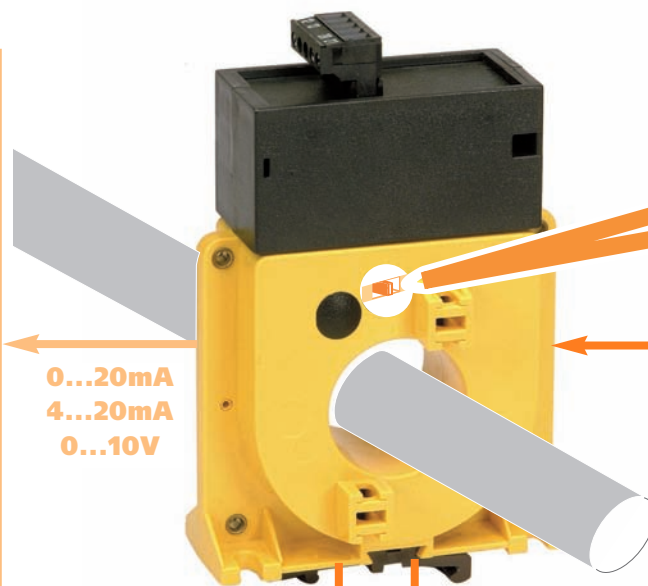
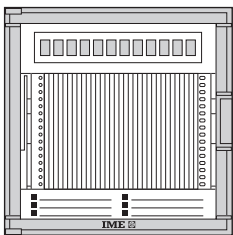
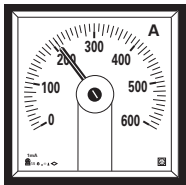
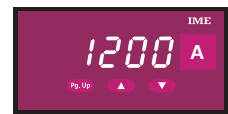
**Trasduttore
a effetto hall**
Ø 35mm

**Hall effect
transducers**
Ø 35mm

HT35A

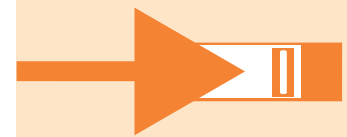
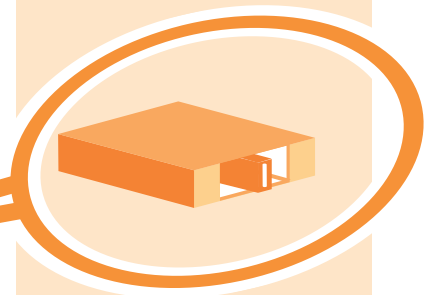
Misura corrente continua o pulsante
(valor medio) unidirezionale
Ingresso fino a 400Ac.c.
Uscita segnale normalizzato
0...20mA e 4...20mA opp. 0...10V
Uscita 0...20mA e 4...20mA
selezionabile in campo
Isolamento ingresso - uscita 4kV

To measure unidirectional direct or pulsating
current (average value)
Input up to 400A d.c.
Standard signal output
0...20mA and 4...20mA or 0...10V
Field-selectable output
0...20mA and 4...20mA
4kV input - output insulation

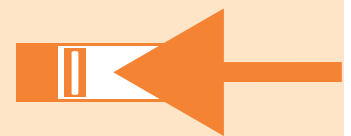


0...20mA
4...20mA
0...10V

Portate Ranges



0...20mA



4...20mA

Inserzione dirette fino a 400A c.c.
Direct connection up to 400A d.c.

CODICI DI ORDINAZIONE ORDERING CODE	INGRESSO INPUT	USCITA OUTPUT	AL. AUSILIARIA AUX. AUXILIARY
HT1BC1032	100A	0...10V	115V ca/ac
HT1BC1033	100A	0...10V	230V ca/ac
HT1BC1034	100A	0...10V	240V ca/ac
HT1BC103T	100A	0...10V	20...150V cc/dc
HT1BC1042	100A	0...20 - 4...20mA	115V ca/ac
HT1BC1043	100A	0...20 - 4...20mA	230V ca/ac
HT1BC1044	100A	0...20 - 4...20mA	240V ca/ac
HT1BC104T	100A	0...20 - 4...20mA	20...150V cc/dc

Altre esecuzioni *Other executions*

HT 1 B C	...	Ingresso Input
1 5	←	150A
2 0	←	200A
2 5	←	250A
3 0	←	300A
4 0	←	400A

INGRESSO

Corrente nominale In: 100 – 150 – 200 – 250 – 300 – 400Acc

Sovraccarico permanente: 1,2In

CAMPO NOMINALE DI UTILIZZO

Corrente continua o pulsante, unidirezionale

Forma d'onda: corrente continua o pulsante

INTERVALLO DI MISURA

Corrente: 0...In

USCITA

Tipo: unidirezionale a zero reale o traslato, per carico d'uscita variabile

Precisione (EN60688): classe 1

Ondulazione (EN60688): ≤ 2%

Tempo di risposta (EN60688): ≤ 300ms

Valori nominali di corrente: 0...20mA e 4...20mA (selezionabili in campo)

Selezione uscita: tramite dip-switch

Tensione disponibile: 15V

Carico di uscita: ≤ 750Ω

Valori nominali di tensione: 0...10V

Carico di uscita: > 1kΩ

ALIMENTAZIONE AUSILIARIA

Valore nominale Uaux ca: 115 – 230 - 240V

Altri valori a richiesta

Variazione ammessa: 0,9...1,1Uaux

Frequenza nominale faux: 50Hz

Variazione ammessa: 47...63Hz

Autoconsumo: ≤ 5VA

Valore nominale Uaux cc: 20...150Vcc

Autoconsumo: ≤ 3,5W

Protezione contro l'inversione di polarità

ISOLAMENTO

(EN60439-1, EN61010-1)

Categoria di installazione: III

Grado di inquinamento: 2

Tensione di riferimento per l'isolamento: 600V

Prova di tensione a impulso 6kV 1,2/50μs 0,5J

Circuiti considerati: ingresso, uscita, al. ausiliaria ca

INPUT

Current rating In: 100 – 150 – 200 – 250 – 300 – 400Adc

Continuous overload: 1,2In

NOMINAL RANGE OF USE

Unidirectional direct or pulsating current

Waveform: direct or pulsating current

MEASURING RANGE

Current: 0...In

OUTPUT

Type: unidirectional, real or live zero for variable output load

Accuracy (EN60688): class 1

Ripple content (EN60688): ≤ 2%

Response time (EN60688): ≤ 300ms

Current rated value: 0...20mA and 4...20mA (field-selectable)

Output selection: by dip-switch

Compliance voltage: 15V

Output load: ≤ 750Ω

Voltage rated value: 0...10V

Output load: > 1kΩ

AUXILIARY SUPPLY

Rated value Uaux ac: 115 – 230 - 240V

Other value on request

Tolerance: 0,9...1,1Uaux

Rated frequency faux: 50Hz

Tolerance: 47...63Hz

Rated burden: ≤ 5VA

Rated value Uaux dc: 20...150Vdc

Rated burden: ≤ 3,5W

Protected against incorrect polarity

INSULATION

(EN60439-1, EN61010-1)

Installation category: III

Pollution degree: 2

Insulation reference voltage: 600V

Impulse voltage test 6kV 1,2/50μs 0,5J

Considered circuits: input, output, ac aux. supply

Prova a tensione alternata 4kV valore efficace 50Hz/1min

Circuiti considerati: ingresso, uscita, al. ausiliaria ca

Prova a tensione alternata 2kV valore efficace 50Hz/1min

Circuiti considerati: ingresso, uscita, al. ausiliaria cc

Prova a tensione alternata 4kV valore efficace 50Hz/1min

Circuiti considerati: tutti i circuiti e massa

COMPATIBILITÀ ELETTRONAGNETICA

Prove di emissione in accordo con EN50081-1, EN55011

Prove di immunità in accordo con EN50082-2

CONDIZIONI AMBIENTALI

(EN60688)

Gruppo di utilizzo: II

Temperatura di riferimento: 15...30°C

Temperatura di impiego: 0...45°C

Condizione limite di temperatura: -10...55°C

Temperatura di magazzino: -25...70°C

Umidità relativa: fino a 75%

Adatto all'utilizzo in clima tropicale

Massima potenza dissipata¹: ≤ 4W

¹Per il dimensionamento termico dei quadri

CUSTODIA

Materiale custodia: ABS autoestinguente

Conessioni: morsetti a vite

Fissaggio: a vite

Grado di protezione (EN60529): IP20 morsetti

Peso: 350 grammi

A.C. voltage test 4kV r.m.s. 50Hz/1min

Considered circuits: input, output, ac aux. supply

A.C. voltage test 2kV r.m.s. 50Hz/1min

Considered circuits: input, output, dc aux. supply

A.C. voltage test 4kV r.m.s. 50Hz/1min

Considered circuits: all circuits and earth

ELECTROMAGNETIC COMPATIBILITY

Emission test according to EN50081-1, EN55011

Immunity test according to EN50082-2

ENVIRONMENTAL CONDITIONS

(EN60688)

Usage group: II

Reference temperature: 15...30°C

Nominal temperature range: 0...45°C

Limit temperature range: -10...55°C

Limit temperature range for storage: -25...70°C

Relative humidity: up to 75%

Suitable for tropical climates

Max. power dissipation¹: ≤ 4W

¹For switchboard thermal calculation

HOUSING

Housing material: self-extinguishing ABS

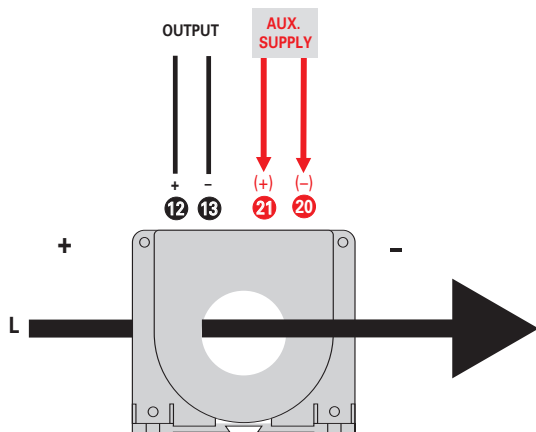
Connections: screw terminals

Mounting: screw type

Protection degree (EN60529): IP20 terminals

Weight: 350 grams

SCHEMA D'INSERZIONE WIRING DIAGRAM



DIMENSIONI DIMENSIONS

