

# FURTIF 4SSR24BX technical data sheet V2.5

Thank you for your confidence in BTI products.  
This product has been designed and manufactured to the highest quality standards.

## 1. Application

The 4SSR24BX is a coded electronic autonomous sensor using our process ACOTOM® allowing to detect the opening of the mobil protectors on dangerous machines. Housed in two polycarbonate cases (transmitter and receiver), it provides two NO contacts free of potential.

## 2. Fixing and wiring

With two square lugs, the two parts of 4SSR24BX FURTIF can be easily fixed with diam. 4mm screws (ZU4 washers provided).  
Optional special anti-tamper screws and tools.  
The receiver is fitted out with a 5mm diam. and a 3, 6 or 12m length multiwire. (Other lengths on request).

## 3. Functioning

The 4SSR24BX FURTIF is supplied with 24v AC or DC.  
When the two targets of the receiver and transmitter are facing each other and if the code is recognized, the two NO lines close. The green led lights on.  
If the code is not recognized or if there is a misalignment, the red led lights on and the lines are not controlled.

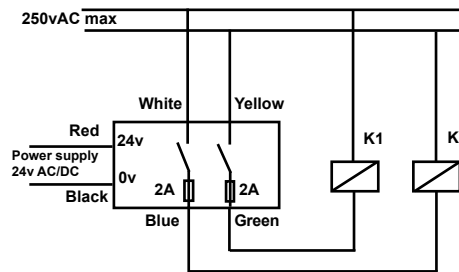
## Advice

The installation has to be periodically checked. Our engineers team stays at your disposal to answer your questions and analyse all your specific demands (studies, specific needs...). Please do not hesitate to contact us..

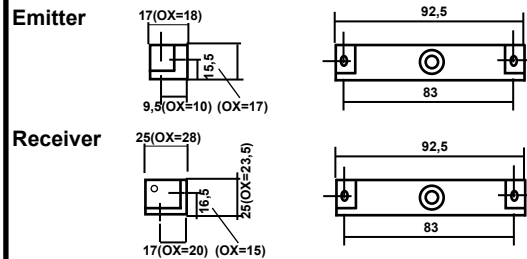
## 4. Technical characteristics

|                        |                                  |                            |
|------------------------|----------------------------------|----------------------------|
| Power Supply           | 24Vac/dc +/- 10%                 |                            |
| Current                | 45mA                             |                            |
| Detection / Hysteresis | 8mm / 2mm / lateral +/-10mm      |                            |
| Safety contacts        | 2A Fast Fuse                     |                            |
| Switching datas        | 2A 250v pilot duty & general use |                            |
| Code                   | 133                              |                            |
| Temperature            | -25 °C / +60 °C                  |                            |
| MTTFd / DC             | 50 years / 99 %                  |                            |
| Size LxIxH             | Transmitter<br>92,5 x 17 x 25    | Receiver<br>92,5 x 25 x 25 |
| Weight                 | Transmitter 70g                  | Receiver 205g              |

## 5. Wiring diagram



## 6. Size



# Betriebsanleitung des Sensors FURTIF 4SSR24BX V2.5

Sie haben soeben ein-BTI produkt erworben, und wir danken Ihnen für Ihr Vertrauen.  
Um eine hohe Zuverlässigkeit zu gewährleisten, ist das Produkt mit neuer Technologie entwickelt und mit grösster Sorgfalt hergestellt worden.

## 1. Anwendungsbereich

Der Furtif 4SSR24BX ist ein elektronischer codierte und autonome Schalter, der unseren ACOTOM® Verfahren verwendet. Dieses Verfahren erlaubt die Öffnung der Türen von gefährlichen Maschinen signalisieren. Der Sensor besteht aus zwei Elementen aus Polycarbonat, nämlich einem Sender und einem Empfänger. Er stellt zwei potentialfrei Schliesser-Sicherheitsgänge.

## 2. Befestigung und Anschluss

Durch die beiden Montageflansche, können die beiden Elementen von dem Furtif 4SSR24BX problemlos mit Hilfe von 4-mm-Schrauben befestigt werden (Unterlegs-scheiben ZU4 mitgeliefert).  
Lieferung von Sicherheitsschrauben und Werkzeugen in Option.  
Der Empfänger ist mit einem PVC-Mantelleitung von 5 mm Durchmesser und Standardlänge 3,6 oder 12 versehen. (Andere Längen auf Anfrage).

## 3. Betriebsweise

Der Furtif 4SSR24BX wird mit 24V AC oder DC versorgt.  
Wenn die Ziele des Senders und des Empfängers einander gegenüberliegen, wird der Code erkannt, die beide Schliesser-Sicherheitsgänge schliessen. Die grüne LED schaltet sich ein.  
Wenn der Code nicht erkannt ist oder die Fluchtung nicht erfolgte, schaltet sich die Led in rot ein, und die Ausgänge werden nicht geschaltet.

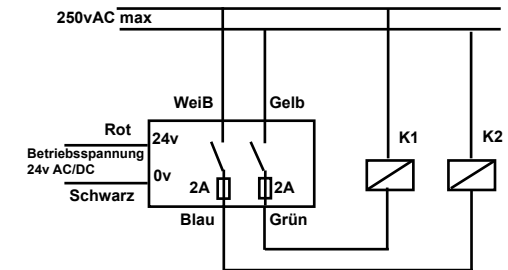
## Bemerkung

Alle Sicherheitseinrichtungen müssen periodisch überprüft werden. Unser Team von Ingenieuren steht zur Verfügung, um Ihre Fragen zu beantworten und spezielle Anfragen zu analysieren (Untersuchungen, Sonderanfertigungen...). Bitte zögern Sie nicht, mit uns Kontakt aufzunehmen.

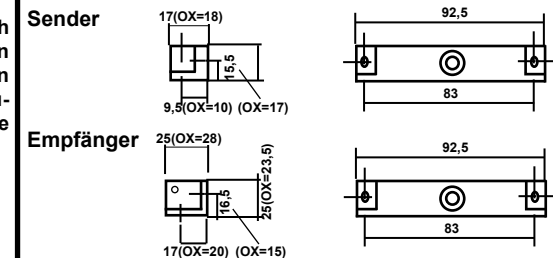
## 4. Technischen Daten

|                        |                                  |                             |
|------------------------|----------------------------------|-----------------------------|
| Spannung               | 24Vac/dc +/- 10%                 |                             |
| Strom                  | 45mA                             |                             |
| Detection / Hysteresis | 8mm / 2mm / lateral +/-10mm      |                             |
| Sicherung              | 2A Fast Fuse                     |                             |
| Schaltleistung         | 2A 250v pilot duty & general use |                             |
| Code                   | 133                              |                             |
| Temperatur             | -25 °C / +60 °C                  |                             |
| MTTFd / DC             | 50 Jahren / 99 %                 |                             |
| Abmessungen Lxbxh      | Sender<br>92,5 x 17 x 25         | Empfänger<br>92,5 x 25 x 25 |
| Gewicht                | Sender 70g                       | Empfänger 205g              |

## 5. Anschluss



## 6. Abmessungen





REACH CONFORMITY

**EC DECLARATION OF CONFORMITY**

This document is the conformity declaration concerning safety switches and relays, conform to the Machine Directive 2006/42/CE and the Directive 2004/108/CE.

**ELECTROMECHANICAL SAFETY SWITCHES**

| Range                                  | Safety Standards | Approvals conformity |
|--|------------------|----------------------|
| 2SSR24BX                               | ISO13849-1       | CE                   |
| 2SSR24V                                | ISO13849-1       | CE                   |
| 3SSR24V                                | ISO13849-1       | CE                   |
| 4SSR24BX                               | ISO13849-1       | CE                   |
| 5SSR24BX<br>5SSR24BX-OX<br>5SSR24BX-US | ISO13849-1       | CE                   |

Safety category = 1 (EN 954-1)  
 PL=c (ISO 13849-1)  
 B10d=2 000 000  
 dop=365 j  
 hop=24 h  
 F=1/h  
 In=100mA  
 TM= 20 years  
 Checking period=1/year  
 Type 4 acc. ISO 14119  
 average level on request



U.S. market : All products are manufactured with UL components and 94VO housing

We hereby certify that the hereafter described safety components both in its basic design and construction conforms to the applicable European Directives.

Description :  
 Coded safety-sensor with process Acotom® conform to EN 609457-5-1.

Person authorized for the compilation of the technical documentation :  
 Christophe PAYS from COMITRONIC-BTI

Place and date of issue : Noisy, fev. 28, 2015

Authorised signature  
 Michel Conte  
 Director



**Notice technique du capteur FURTIF 4SSR24BX** V2.5

Vous venez de faire l'acquisition d'un produit BTI, nous vous remercions de votre confiance. Afin de vous garantir une haute fiabilité, ce produit de nouvelle technologie a été développé et fabriqué avec le plus grand soin.

**1. Domaine d'application**

Le FURTIF 4SSR24BX est un capteur à codage électronique et autonome utilisant notre process ACOTOM® permettant de détecter l'ouverture de protecteurs mobiles de machines dangereuses. Constitué de deux éléments en polycarbonate, l'émetteur et le récepteur, il fournit deux lignes de contacts NO libres de potentiel.

**2. Fixations et câblage**

Munis de deux pattes équerre, les deux éléments du FURTIF 4SSR24BX se fixent très aisément à l'aide de vis de diamètre 4mm (rondelles d'appui ZU4 fournies).

Fourniture de vis inviolables et d'outils en option.

Le récepteur est équipé d'un câble PVC multiconducteur de diamètre 5mm et de longueur 3, 6, 12m (Autres longueurs en option).

**3. Fonctionnement**

Le FURTIF 4SSR24BX est alimenté en 24v AC ou DC.

Lorsque les deux cibles de l'émetteur et du récepteur sont en vis-à-vis, s'il y a reconnaissance du code, les deux lignes NO se ferment. La led s'éclaire en vert.

Si le code n'est pas reconnu ou si l'alignement n'est pas réalisé la led s'éclaire en rouge et les lignes ne sont pas commandées.

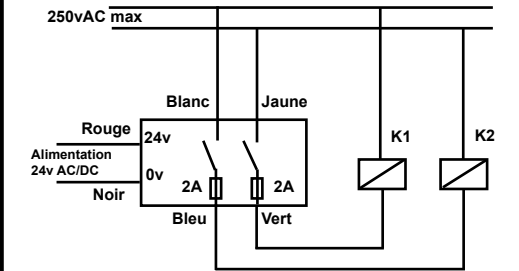
**Remarque :**

Toute installation de sécurité doit être vérifiée périodiquement. Notre équipe d'ingénieurs se tient à votre disposition pour répondre à vos questions et analyser toute demande particulière (étude, fabrication spécifique...). N'hésitez pas à nous contacter.

**4. Caractéristiques techniques**

|                       |                                  |                |
|-----------------------|----------------------------------|----------------|
| Alimentation          | 24Vac/dc +/- 10%                 |                |
| Courant               | 45mA                             |                |
| Portée/ Hystérésis    | 8mm / 2mm / lateral +/-10mm      |                |
| Protection des lignes | 2A Fusible rapide                |                |
| Contacts de sortie    | 2A 250v pilot duty & general use |                |
| Code                  | 133                              |                |
| Température           | -25 °C / +60 °C                  |                |
| MTTFd / DC            | 50 ans / 99 %                    |                |
| Dimensions LxIxh      | Emetteur                         | Récepteur      |
|                       | 92,5 x 17 x 25                   | 92,5 x 25 x 25 |
| Poids                 | Emetteur 70g                     | Recepteur 205g |

**5. Câblage**



**7. Dimensions**

